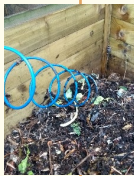









2020

	.01	.02	.03	.04	.05	.06	.07	.08	.09	.10	.11	.12
Semaine pour les alternatives aux pesticides	Inscription		20-30/03									
Tous au compost	Information Mobilisation partenaires	Inscriptions Relances	28/03 au 12/04 Communication presse Accompagnement participants									
Cafés compost	Information Mobilisation partenaires		Mobilisation des Guides composteurs	Relance des GC Visite d'un jardin		6-14/06 14/06 : Fête		BILAN				
Rendez-vous aux jardins	Inscrire son jardin Contacter les référents locaux pour supports de com' communs					5-7/06						
Bienvenue dans mon jardin au naturel	Inscrire son jardin					13-14/06						
Semaine étudiante du Développement Durable	Inscription			6-10/04								
SEDD Semaine Européenne du Développement Durable	Inscription des ACTIONS sur le site				6 jours							
Rencontre Régionale & AG du Réseau	Inscription à l'AG et à la Rencontre ré-ADHESION au Réseau		16-17/04									
SERD Semaine Européenne de Réduction des Déchets							Mobilisation partenaires	Inscrire ses actions sur le site de la SERD	9 jours			
Fête des broyeurs							Mobilisation GC pour démonstration	1/2 journée par territoire				
Formation compostage dans les lycées	Inscription		1 jour Lyon	1 jour Clermont Fd								
Printemps des cimetières	Inscription	Mobilisation des Guides composteurs pour animations		Invitation des élus	Communication	15-17/05		Sensibilisation	Organiser le tri		La Toussaint	
Salon POLLUTEC												1-4/12 Lyon

Le Réseau Compost Citoyen Auvergne-Rhône-Alpes vous propose des actions clés en main pour remplir vos objectifs



J'inscris des événements biodéchets dans les événements nationaux (et européens) déjà existants



Je gagne du temps en utilisant des supports à ma disposition



J'anime mon service Biodéchets et je remplis mes objectifs



ACTIONS du RCC AURA

Semaine pour les alternatives aux pesticides

📅 20 au 30 mars

S'inscrire sur <https://www.semaine-sans-pesticides.fr>

Tous au compost



📅 28 mars au 12 avril

Valoriser les sites de compostage partagés

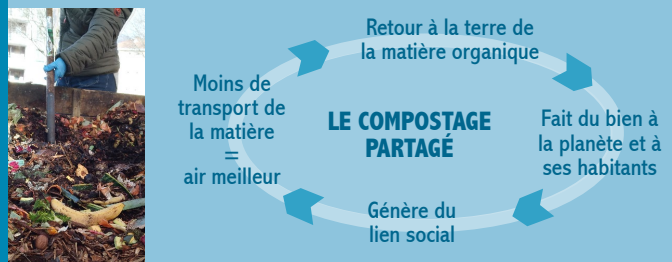
- Faire connaître les sites existants et stimuler la création de nouveaux sites
- Utiliser les supports de communication à disposition
- Toucher de nouveaux publics
- Trouver des idées d'animations pour le jour J sur le site internet
- Profiter de l'occasion pour réaliser une opération de retournement, de transfert de bac et/ou de distribution de compost
- Valoriser le travail des référents de sites
- Engager une dynamique participative citoyenne sur mon territoire

<https://www.semaineducompostage.fr>



Un relais départemental m'accompagne pour booster mon action + mon événement est cartographié sur une carte nationale

En 2019 1020 animations 4800 personnes impactées



Formation compostage dans les lycées



📅 mars, avril

Deux journées dans l'année en direction des lycées volontaires pour s'informer, se former, sur le compostage autonome en établissement.

Semaine Étudiante du développement durable

📅 6-10 avril

S'inscrire sur <http://refedd.org/sedd>

Rencontre Régionale des acteurs de la gestion de proximité des biodéchets et AG du Réseau



📅 16-17 avril

La Tour du Pin et ses environs

- Réunir tous les acteurs du compostage en Auvergne-Rhône-Alpes pour aborder des sujets de fonds sur les pratiques et la filière
- Visites de sites

Cafés compost



📅 6 au 14 juin

Valoriser le compostage domestique et les particuliers qui jardinent au naturel

- Créer une dynamique participative citoyenne
- Donner des suites à mes formations Guides composteurs (GC) par la création de réseaux de GC pailleurs grâce à ces rencontres
- Relancer les particuliers ayant acquis un composteur dans mes services
- Diffusion par essaimage de particuliers à particuliers
- Répéter les messages sur le compostage/paillage et la réduction des biodéchets
- Réduction des déchets verts en déchetterie

<https://compostcitoyen-auvergne-rhonealpes.org>



Un relais départemental m'accompagne pour booster mon action + des idées, des photos disponibles dans la base du RCC AURA « Outil de comm' »

En 2019 96 jardins ouverts dans les 12 départements de la région + de 150 h d'ateliers 4 à 30 visiteurs par jardin

Moyenne de biodéchets détournés (hors déchets verts) en kg/foyer/an* Composteur individuel 175
Lombricomposteur 80

Gérer 100% de ses déchets verts chez soi = 75 à 110 kg/hab/an de moins en déchetterie***

pour info :
Coût de traitement des déchets verts : 61 € HT la tonne en filière co-compostage**

Printemps des cimetières

📅 15,16,17 mai

Cimetière naturel, cimetière vivant : Observez la biodiversité présente dans les cimetières et découvrez la démarche zéro-phyto <http://www.patrimoineaurhalpin.org/printemps-des-cimetieres/>

Rendez-vous aux jardins

📅 5,6,7 juin

<https://rendezvousauxjardins.culture.gouv.fr>

Bienvenue dans mon jardin au naturel

📅 13,14 juin

Organisé par nos partenaires Union régionale des CPIE <http://mon-jardin-naturel.cpie.fr>

SEDD & SERD

📅 mai, juin, nov.

- Communication européenne et nationale
- Inscription des déchets dans une problématique plus large
- Mobilisation concrète et collective
- Toucher de nouveaux publics
- Valoriser les expériences
- Augmenter sa visibilité

SERD : avant Noël, penser aux cadeaux à fabriquer

<http://evenements.developpement-durable.gouv.fr> | <https://serd.ademe.fr>



Fête des broyeurs

📅 septembre

Organisez vous aussi, comme le Sictom du Guiers associé au Sictom de Morestel, une traditionnelle fête des broyeurs à l'automne, afin d'aider les particuliers dans leur choix d'achat de broyeurs à partir de démonstrations de particuliers à particuliers. Ces syndicats subventionnent l'achat de broyeurs par les particuliers.

Salon POLLUTEC



📅 1 au 4 déc. Lyon

Le Réseau Compost Citoyen tiendra un stand lors de ce salon international de l'innovation environnementale pour représenter la filière de la Prévention et de la Gestion de proximité des biodéchets. Venez nous retrouver !

*Source SINDRA 2016 (Observatoire des déchets en AuRA développé par l'ADEME et la Région) **Données indicatives du SICTOM de la Région de Morestel ***ADEME 2015 (Enquête Collecte)

